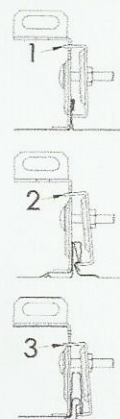
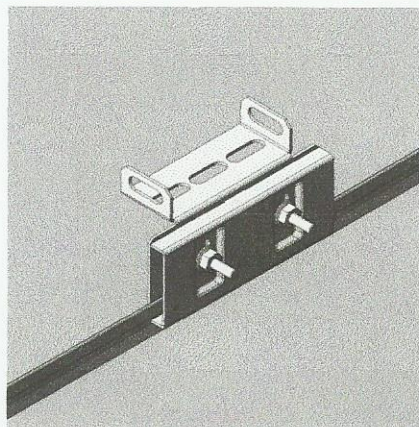


**RIVIKATOT (KONESAUMA JA LUKKOSAUMAT)**

Easy Rail rivikaton kiinnikesarja 38400 sis. kattokiinnikkeen 38000 sekä Easy Rail kiskopultin ja mutterin.

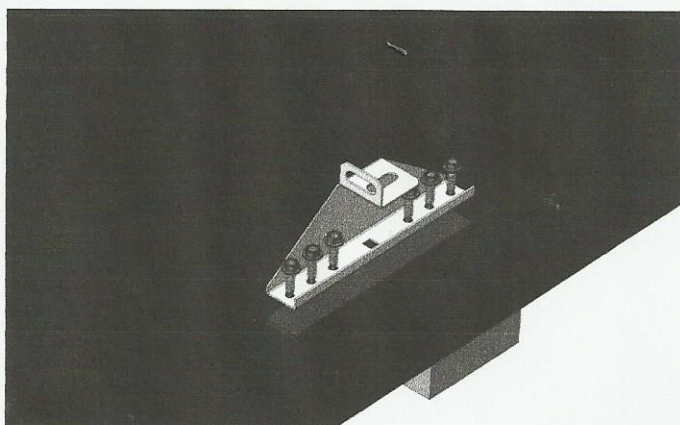
Valitse vastaraudan korkeus katemateriaalin mukaan; 1. konesaumakatto, 2. lukkosaumakatto, 3. lukkosaumakatto. Symmetrinen kiinnike — käännä konesaumakaton kätsyyden mukaan. Kiristä kiinnikkeen pultteja myötörajalte, eli kunnes kiinnikkeen kyljet ovat lähentyneet toisiaan mutta eivät ole painuneet lommolle tai vääntyneet.



**PROFIILIKATOT**

Easy Rail huopa-/profiilikaton kiinnikesarja 38420 sis. kattokiinnikkeen 38020, 6 x LVI-ruuvi 7x30 mm 17771, tiivistenauhan 17160 sekä Easy Rail kiskopultin ja mutterin.

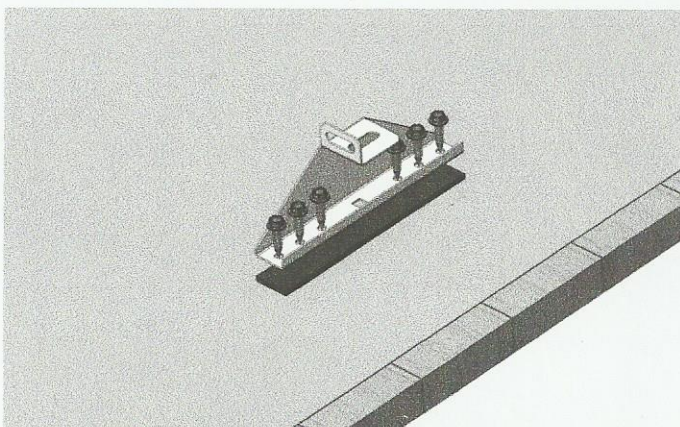
Ohuella tai matalalla profiilipellillä suositellaan ensisijaisesti asennusta kuvion pohjalle. Kiinnike pyritään asemoimaan ruoteen kohdalle jolloin kuormitukset välittyvät katon kantaviin rakenteisiin: Pelkkään peltiin kiinnitettäessä pellin kiinnitys ja kuormankantokyky tulee varmistaa. Huomioi LVI-ruuveja kiristäessä, ettei ruuvi pyörähdä tyhjää.



**HUOPAKATOT**

Easy Rail huopa-/profiilikaton kiinnikesarja 38420 sis. kattokiinnikkeen 38020, 6 x LVI-ruuvi 7x30 mm 17771, tiivistenauhan 17160 sekä Easy Rail kiskopultin ja mutterin.

Voidaan kiinnittää vaneriin, OSB-levyyn tai laudoitukseen. Varmista ponttilautojen kunto ennen asennusta.



**TIILIKUVIOINEN PELTIKATTO**

Easy Rail tiilikuviokaton kiinnikesarja 38410 sis. kattokiinnikkeen 38010, 2 x LVI-ruuvi 7x50 mm 17271, 2 x tiivisteprikka 17100, väliholkin 17118 sekä Easy Rail kiskopultin ja mutterin.

Ruodejaolle 300-400 mm. Varmista ruoteiden kunto.

Voidaan käyttää myös suorilla profiilikatoilla. Tällöin ruuvi kiinnitys ruoteisiin kuvion pohjalle ilman väliholkkia.

